

日	月	火	水	木	金	土
				1	2 13:30 初心者講座	3
4	5	6	7	8 お休み	9	10
11	12	13	14 お休み	15	16 13:30 初心者講座	17
18	19 敬老の日	20	21	22	23 秋分の日	24
25	26	27	28 AM予約可 PMお休み 夜の部予約可	29	30 お休み	

★変更届の期限について★

令和4年10月の変更は 9月5日まで

11月の変更は 10月5日まで

予約変更などはお電話下さい。

長野駅前校 026-267-6188

電話受付 9:10より

月～土

A 9:30-10:20

B 10:30-11:20

C 11:30-12:20

D 13:30-14:20

E 14:30-15:20

水・木・土のみ

F 18:00～18:50

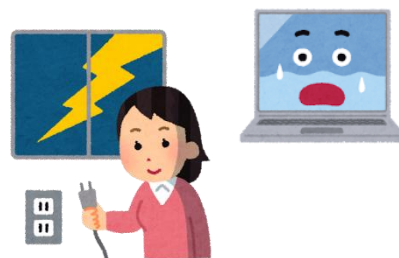
G 19:00～19:50

今月のIT豆知識 44 暑い夏！気を付けること

パソコンやスマホなど電気機器は暑さに弱いのであまり高温多湿になるようなところに長時間放置するのは故障の原因になるのでやめましょう。

真夏の車中などは危険ですので特に気を付けましょうね。

突然の雷雨などで発生するカミナリでパソコンなどが壊れてしまうこともあります。こんな時はコンセントを外しておきましょう。



今月の名言

俺は、絶対落ち込まないのよ。落ち込む人っていうのは、自分のことを過大評価しすぎやねん。過大評価しているから、うまくいかなくて落ち込むのよ。

人間なんて、今日できたこと、やったことがすべてやねん。

明石家さんま

落ち込むのもよくないですが、スポーツなどでもうまくいなくてイライラしてしまうこともありますよね。自分をよく知って平常心でいることはなかなか難しいですが、たまには自分を見つめなおす時間をつくることも大事ですね(^\_^♪

皆さん、こんにちわ!先日、炎天下の中みっぶすゴルフの下見でゴルフをしに行っ  
て暑さでおかしくなりかけたクライシです 笑。熱中症には気をつけましょうね。

さて、もう食べた方もいらっしゃると思いますが食堂ニューミサの家で食べられるラ  
ーメン美味しいですね。お店で食べるのとそんなに味が違わなくてビックリした。

ご存知の方も多けれど食堂ニューミサというのは国道18号の上越妙高にあるドライ  
ブイン。昔から海へ行った帰りに寄ってました。有名なのが味噌ラーメンなんです。

お店は人気があるからいつも混んでいて入店を諦めることも多かったです。

その食堂ニューミサが家で食べられるラーメンとして作ったのが今回みっぶすでも販売  
している「元祖上越味噌ラーメン」なんです。

そんな混んでいる食堂ニューミサもコロナの影響でちょっと困っているということでみ  
っぶすで販売を始めました。食堂ニューミサの女将はボクの妹の親友なんで少しでもチカ  
ラになればと思ったんです(ボクも昔困っている時に  
色々な人に助けってもらったから恩返しですね)。

このラーメンのいいところは常温で管理できる(暑く  
ても冷蔵庫に入れると不味くなるからダメよ笑)

上に乗せる玉ねぎ、もやし、ひき肉はスープと一緒に温  
めるから炒める必要ナシ!(簡単です)

逆に困るところは、あのニンニク風味が美味しすぎて  
ご飯の量が増えしまうことかな笑。

ということで食堂ニューミサの家で食べられる味噌ラーメンは3食入って1,200円  
です。おかげさまで1週間もしないうちに定数に達して予約を2回締切ってます。買いた  
い人は先生かLINEで連絡してね。

ちなみに8月2日に締め切った分は8月末に入荷予定です。みっぶす以外でも売れて  
いて工場が生産に間に合わないのとお盆を挟んでしまう為です。

ご了承くださいm(\_ \_)m

それでは9月も楽しんでいこうぜ!



## 暑中見舞いをつくってみよう

今年の夏はワードを使って暑中見舞いを作ってみませんか。  
パソコンの練習として自分で考えたデザインでつくってみると  
勉強になりますよ。

ワード1を勉強した方はぜひチャレンジしてください。

これを見る頃は「残暑見舞い」の方がいいかもしれませんね



パソコンをやっているときは熱中症対策としてマスクを外してください。質問やお話をすると  
きはマスクをしてくださいね(^^♪